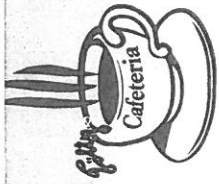


Cafeteria

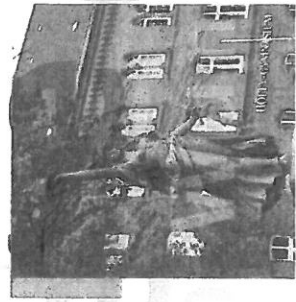
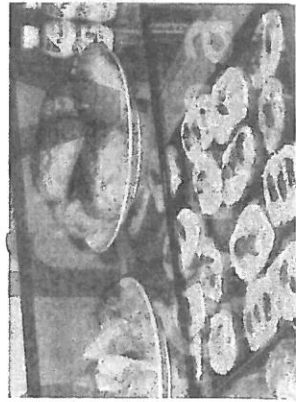


Seit dem 1.1.2001 führt der Förderverein
die Cafeteria des Hölty-Gymnasiums
als Zweckbetrieb.

Die ehrenamtlich tätigen Mütter, Väter, Groß-
eltern und Großväter helfen täglich bei
der Zubereitung gesunder Pausenernährung.
Der Selbstkostenpreis werden u.a. angeboten:
- lecker belegte Brötchen und Vollkornbrote,
- frische Obstspieße, knackige Salate, Frucht-
- und frischer Vollkornkuchen.

Wir sind dankbar, dass die Cafeteria zum
beliebtesten Treffpunkt von Schülern, Lehrern
und Eltern geworden ist und somit
zum guten Schulklima beiträgt.

Wir hoffen natürlich fließen eventuell anfallende
Einnahmen über den Förderverein wieder
den Schülerinnen und Schülern zu.



Werden Sie Mitglied!

Um unsere Aufgaben erfüllen zu können,
sind wir auf breite Unterstützung angewiesen.

Werden auch Sie Mitglied im Förderverein
des Hölty-Gymnasiums Wunstorf e.V.

Bei Fragen und Anregungen
wenden Sie sich bitte an:

Förderverein
des Hölty-Gymnasiums
Wunstorf e.V.

Hindenburgstraße 25
31515 Wunstorf

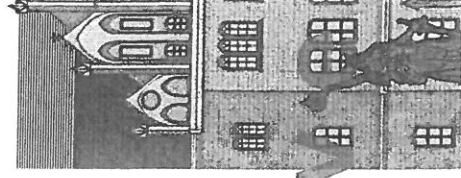
Tel. 0 50 31 / 77 98 - 0
Fax 0 50 31 / 77 98 - 18

www.hoelty-gymnasium.de
sekretariat@hoelty-gymnasium.de

KONTOR3 Werbeagentur
Tel. 0 50 31 / 95 52 - 0
www.kontor3.de

Der Förderverein

Hölty-Gymnasium Wunstorf e.V.



Wer sind wir?

Verein der Eltern, Ehemaligen und Freunde des Hölty-Gymnasiums Wunstorf e.V. lautet der vollständige Name des Fördervereins unserer Schule.

Wir sehen unsere Aufgaben in erster Linie darin, die Arbeit in der Schule zu unterstützen. Unsere Ziele erreichen wir durch finanzielle Zuwendungen wie Mitgliedsbeiträge, Spenden und durch aktive Mitarbeit.

Unseren als gemeinnützig anerkannten Förderverein (St.-Nr. 34/215/03763), eingetragen im Vereinsregister Amtsgericht Hannover (VR 110352), gibt es seit dem 27. November 1987.

Was sind unsere Ziele?

Unsere Satzung sieht vor, dass wir Schülerinnen und Schüler auf dem Gebiet der musischen, sportlichen und sonstigen kulturellen Bildung fördern und unterstützen.

- Wir fördern Chor, Orchester, Theater, Kunst und Schulsport.
- Wir helfen bei der Studien- und Berufsorientierung.
- Wir bezuschussen Auslandskontakte und Schüleraustausche.
- Wir honorieren schulinterne Wettbewerbe.
- Wir organisieren Schulveranstaltungen und Ehemaligentreffen.

Wohin fließen die Mittel?

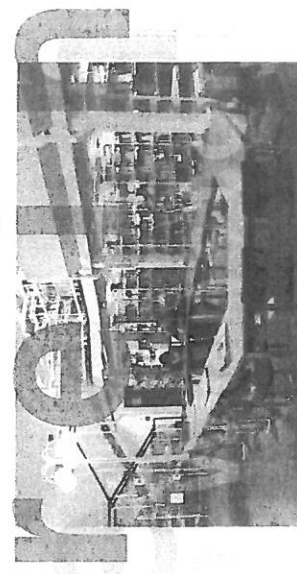
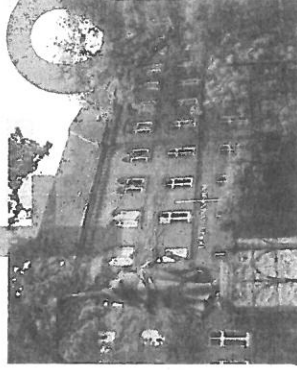
Viele kleine oder große Wünsche nach besserer Ausstattung oder nach Unterstützung besond. Vorhaben werden an uns herangetragen.

Hier setzt die Arbeit des Fördervereins an. Die Liste der förderungswürdigen Vorhaben ist umfangreich. So werden Gelder des Fördervereins z.B. verwendet für die Unterstützung:

- von Chor, Orchester, Theater, Kunst und Sport
- von Lesungen und Vorträgen (etwa bei der Wunstorfer Hochschulwoche)
- bei der Medienausstattung
- bei Aktivitäten von Arbeitsgemeinschaften
- bei Auslandskontakten
- bei der Berufs- und Studienorientierung
- bei schulinternen Wettbewerben
- bei Seminaren für Schülerinnen und Schüler, insbesondere Seminaren für die SV
- beim Sanitätsdienst
- bei der Gestaltung von Schüleraufenthaltsbereichen in der Schule
- bei der Schulhofgestaltung

Der

Förderverein



Beitrittserklärung

Ich trete dem Förderverein der Eltern, Ehemaligen und Freunde des Hölty-Gymnasiums Wunstorf e.V. bei.

*Bankverbindung: Volksbank Nienburg
IBAN DE 75 2569 0009 1301 9228 00*

*Gläubiger-Identifikationsnummer: DE 22 ZZZ 00000760635
Mandatsreferenz: wird noch bekannt gegeben*

SEPA-Lastschriftmandat

Ich ermächtige den Verein der Eltern, Ehemaligen und Freunde des Hölty-Gymnasiums Wunstorf e.V., Zahlungen von meinem Konto mittels Lastschrift einzuziehen. Zugleich weise ich mein Kreditinstitut an, die vom Förderverein auf mein Konto gezogenen Lastschriften einzulösen.

Hinweis: Ich kann innerhalb von acht Wochen, beginnend mit dem Belastungsdatum, die Erstattung des belasteten Betrages verlangen. Es gelten dabei die mit meinem Kreditinstitut vereinbarten Bedingungen.

Vorname und Name (Kontoinhaber)

Straße und Hausnummer

Postleitzahl und Ort

Kreditinstitut

IBAN

Jährlicher Beitrag (Der satzungsgemäß festgelegte Jahresbeitrag beträgt zurzeit 15,- €.)

Ort, Datum und Unterschrift